



# Les Français et la musique dans les territoires

Novembre 2021

*“opinionway*

15 place de la République 75003 Paris



**ESOMAR**  
member



**Frédéric Micheau**

Directeur général adjoint

Directeur des études d'opinion

Tel: 01 81 81 83 00

[fmicheau@opinion-way.com](mailto:fmicheau@opinion-way.com)

# “ LA MÉTHODOLOGIE

*“opinionway*



# La méthodologie



Echantillon de **2001 personnes** représentatif de la population française âgée de 18 ans et plus.

L'échantillon a été constitué selon **la méthode des quotas**, au regard des critères de sexe, d'âge, de catégorie socioprofessionnelle, de catégorie d'agglomération et de région de résidence.



L'échantillon a été interrogé par **questionnaire auto-administré en ligne sur système CAWI** (Computer Assisted Web Interview).



Les interviews ont été réalisées du **27 octobre au 3 novembre 2021**.

*Pour les remercier de leur participation, les panélistes ont touché des incentives ou ont fait un don à l'association proposée de leur choix.*



OpinionWay a réalisé cette enquête en appliquant les procédures et règles de la **norme ISO 20252**.



Les résultats de ce sondage doivent être lus en tenant compte des **marges d'incertitude** : 0,9 à 2,2 points au plus pour un échantillon de 2000 répondants.

**Toute publication totale ou partielle doit impérativement utiliser la mention complète suivante :**

**« Sondage OpinionWay pour la Sacem »**

**et aucune reprise de l'enquête ne pourra être dissociée de cet intitulé.**



# Le profil des personnes interrogées

Population française âgée de 18 ans et plus.

**Source : INSEE, Bilan démographique**



|  | Sexe   | %   |
|--|--------|-----|
|  | Hommes | 48% |
|  | Femmes | 52% |



|  | Age            | %   |
|--|----------------|-----|
|  | 18-24 ans      | 10% |
|  | 25-34 ans      | 16% |
|  | 35-49 ans      | 25% |
|  | 50-64 ans      | 25% |
|  | 65 ans et plus | 24% |



|  | Région        | %   |
|--|---------------|-----|
|  | Ile-de-France | 19% |
|  | Nord ouest    | 23% |
|  | Nord est      | 22% |
|  | Sud ouest     | 11% |
|  | Sud est       | 25% |



|  | Activité professionnelle                            | %          |
|--|---|------------|
|  | Agriculteurs  | 1%         |
|  | <b>Catégories socioprofessionnelles supérieures</b> | <b>27%</b> |
|  | Artisans / Commerçants / Chefs d'entreprise         | 4%         |
|  | Professions libérales / Cadres                      | 9%         |
|  | Professions intermédiaires                          | 14%        |
|  | <b>Catégories populaires</b>                        | <b>29%</b> |
|  | Employés  | 16%        |
|  | Ouvriers  | 13%        |
|  | <b>Inactifs</b>                                     | <b>43%</b> |
|  | Retraités   | 26%        |
|  | Autres inactifs                                     | 17%        |



|  | Taille d'agglomération       | %   |
|--|------------------------------|-----|
|  | Une commune rurale           | 23% |
|  | De 2000 à 19 999 habitants   | 17% |
|  | De 20 000 à 99 999 habitants | 13% |
|  | 100 000 habitants et plus    | 30% |
|  | Agglomération parisienne     | 17% |

# “ LES RÉSULTATS

*“opinionway*

**01**



## **La place de la musique dans la vie des Français**

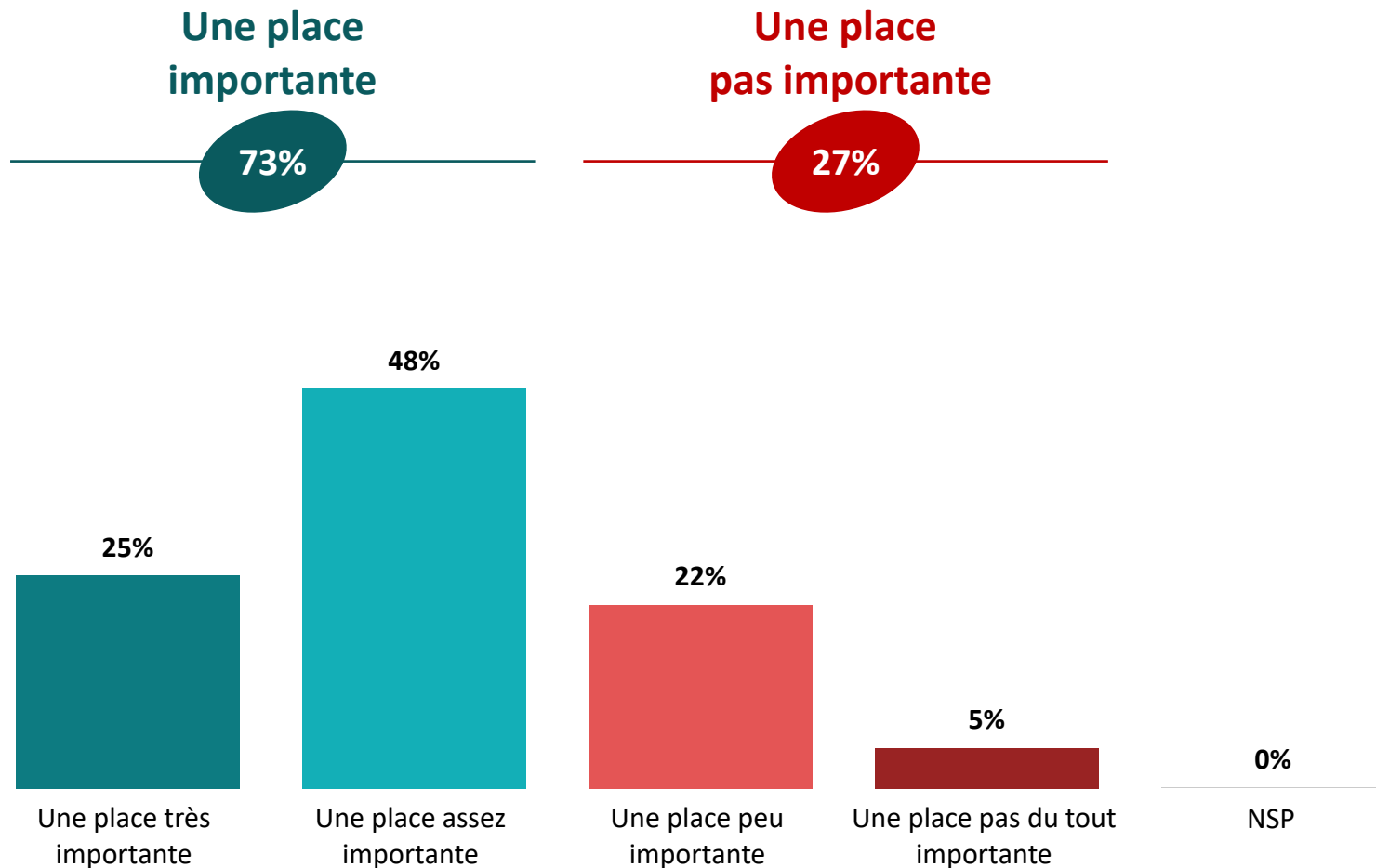
*“opinionway*



# La place de la musique dans la vie des Français



Q. Quelle place la musique occupe-t-elle dans votre vie ?





# La place de la musique dans la vie des Français

Q. Quelle place la musique occupe-t-elle dans votre vie ?



|                                     | % Total    | Sexe       |            | Âge        |            |            |            |                | Statut     |            |            |
|-------------------------------------|------------|------------|------------|------------|------------|------------|------------|----------------|------------|------------|------------|
|                                     |            | Homme      | Femme      | 18-24 ans  | 25-34 ans  | 35-49 ans  | 50-64 ans  | 65 ans et plus | CSP+       | CSP-       | Inactif    |
| <b>Sous-Total important</b>         | <b>73%</b> | <b>72%</b> | <b>75%</b> | <b>84%</b> | <b>78%</b> | <b>77%</b> | <b>72%</b> | <b>62%</b>     | <b>76%</b> | <b>80%</b> | <b>67%</b> |
| ...Une place très importante        | 25%        | 26%        | 25%        | 37%        | 37%        | 28%        | 21%        | 15%            | 30%        | 29%        | 19%        |
| ...Une place assez importante       | 48%        | 46%        | 50%        | 47%        | 41%        | 49%        | 51%        | 47%            | 46%        | 51%        | 48%        |
| <b>Sous-Total pas important</b>     | <b>27%</b> | <b>28%</b> | <b>25%</b> | <b>16%</b> | <b>22%</b> | <b>23%</b> | <b>28%</b> | <b>37%</b>     | <b>24%</b> | <b>20%</b> | <b>33%</b> |
| ...Une place peu importante         | 22%        | 22%        | 21%        | 11%        | 18%        | 19%        | 23%        | 31%            | 19%        | 17%        | 26%        |
| ...Une place pas du tout importante | 5%         | 6%         | 4%         | 5%         | 4%         | 4%         | 5%         | 6%             | 5%         | 3%         | 7%         |





# La place de la musique dans la vie des Français

Q. Quelle place la musique occupe-t-elle dans votre vie ?



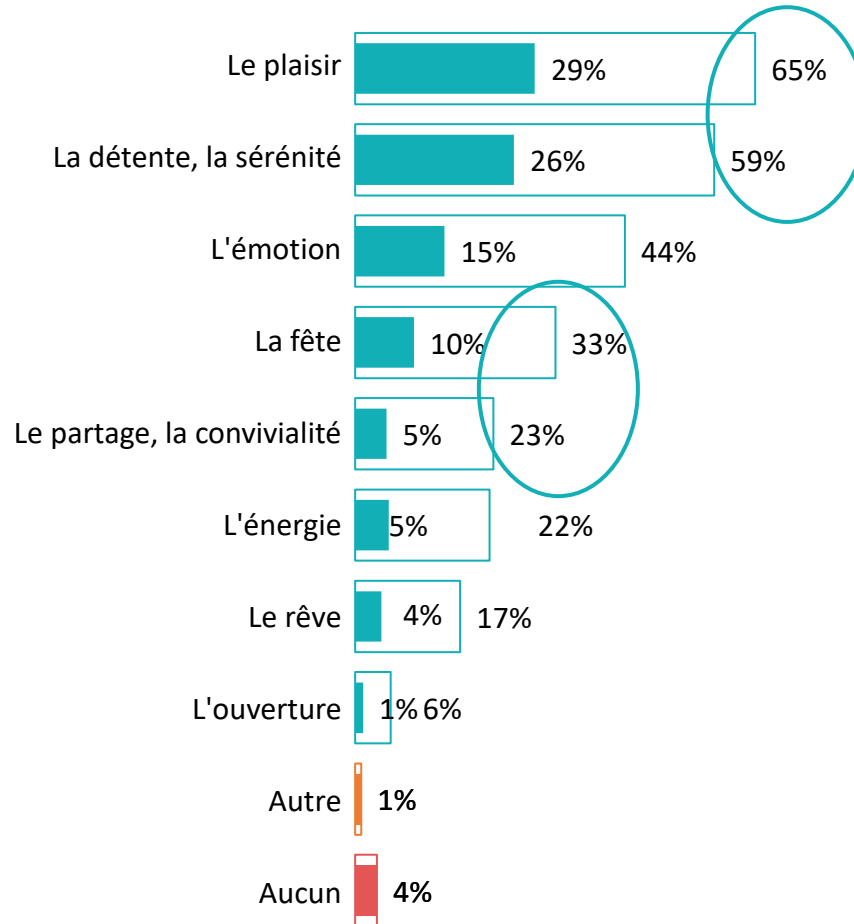
|                                     | % Total    | Catégorie d'agglomération |                          |                            |                           |                          |
|-------------------------------------|------------|---------------------------|--------------------------|----------------------------|---------------------------|--------------------------|
|                                     |            | Moins de 2 000 habitants  | 2 000 à 20 000 habitants | 20 000 à 100 000 habitants | Plus de 100 000 habitants | Agglomération parisienne |
| <b>Sous-Total important</b>         | <b>73%</b> | <b>72%</b>                | <b>72%</b>               | <b>74%</b>                 | <b>77%</b>                | <b>71%</b>               |
| ...Une place très importante        | 25%        | 26%                       | 22%                      | 23%                        | 28%                       | 27%                      |
| ...Une place assez importante       | 48%        | 46%                       | 50%                      | 51%                        | 49%                       | 44%                      |
| <b>Sous-Total pas important</b>     | <b>27%</b> | <b>28%</b>                | <b>28%</b>               | <b>26%</b>                 | <b>23%</b>                | <b>29%</b>               |
| ...Une place peu importante         | 22%        | 23%                       | 24%                      | 21%                        | 19%                       | 24%                      |
| ...Une place pas du tout importante | 5%         | 5%                        | 4%                       | 5%                         | 4%                        | 5%                       |



# Les évocations associées à la musique

Q. Parmi la liste suivante, quels sont les mots qui s'appliquent le mieux à ce que représente la musique pour vous ?

Plusieurs réponses possibles, total supérieur à 100%



Nombre moyen de réponses

3

En premier

Total



# Les évocations associées à la musique

Q. Parmi la liste suivante, quels sont les mots qui s'appliquent le mieux à ce que représente la musique pour vous ?

Plusieurs réponses possibles, total supérieur à 100%



|                             | % Total    | Sexe  |       | Âge       |           |           |           |                | Statut |      |         |
|-----------------------------|------------|-------|-------|-----------|-----------|-----------|-----------|----------------|--------|------|---------|
|                             |            | Homme | Femme | 18-24 ans | 25-34 ans | 35-49 ans | 50-64 ans | 65 ans et plus | CSP+   | CSP- | Inactif |
| Le plaisir                  | <b>65%</b> | 66%   | 65%   | 59%       | 57%       | 65%       | 71%       | 68%            | 64%    | 66%  | 67%     |
| La détente, la sérénité     | <b>59%</b> | 60%   | 58%   | 52%       | 51%       | 56%       | 65%       | 63%            | 58%    | 55%  | 61%     |
| L'émotion                   | <b>44%</b> | 41%   | 47%   | 44%       | 42%       | 41%       | 43%       | 49%            | 46%    | 42%  | 45%     |
| La fête                     | <b>33%</b> | 31%   | 34%   | 38%       | 38%       | 38%       | 28%       | 27%            | 34%    | 35%  | 30%     |
| Le partage, la convivialité | <b>23%</b> | 22%   | 23%   | 17%       | 29%       | 23%       | 19%       | 23%            | 22%    | 23%  | 23%     |
| L'énergie                   | <b>22%</b> | 19%   | 24%   | 31%       | 30%       | 30%       | 21%       | 6%             | 29%    | 28%  | 13%     |
| Le rêve                     | <b>17%</b> | 18%   | 17%   | 22%       | 18%       | 16%       | 14%       | 19%            | 15%    | 17%  | 18%     |
| L'ouverture                 | <b>6%</b>  | 7%    | 5%    | 9%        | 9%        | 6%        | 6%        | 2%             | 8%     | 7%   | 4%      |
| Autre                       | <b>1%</b>  | 2%    | 1%    | 1%        | 1%        | 1%        | 1%        | 1%             | 1%     | 1%   | 1%      |
| Aucun                       | <b>4%</b>  | 4%    | 3%    | 4%        | 4%        | 4%        | 2%        | 4%             | 2%     | 3%   | 4%      |



# Les évocations associées à la musique

Q. Parmi la liste suivante, quels sont les mots qui s'appliquent le mieux à ce que représente la musique pour vous ?

Plusieurs réponses possibles, total supérieur à 100%

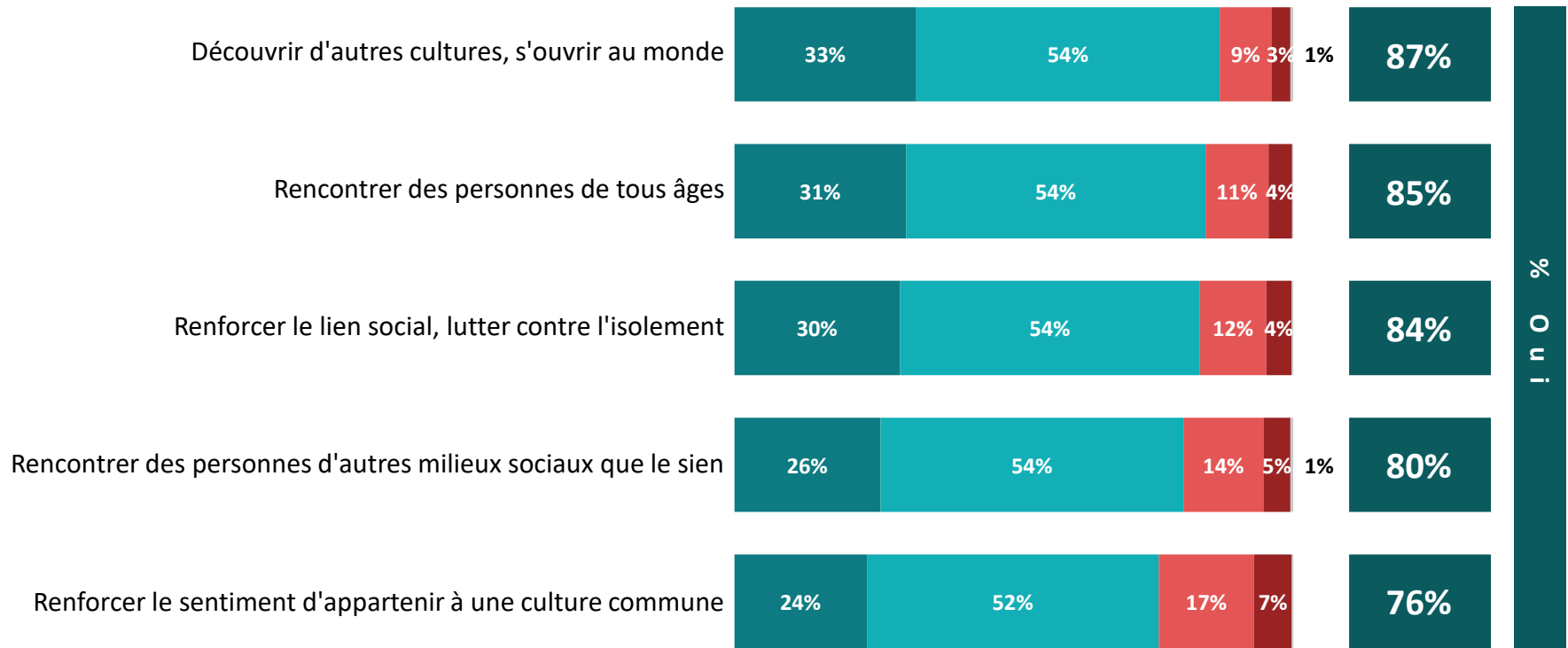


|                             | % Total    | Catégorie d'agglomération |                          |                            |                           |                          |
|-----------------------------|------------|---------------------------|--------------------------|----------------------------|---------------------------|--------------------------|
|                             |            | Moins de 2 000 habitants  | 2 000 à 20 000 habitants | 20 000 à 100 000 habitants | Plus de 100 000 habitants | Agglomération parisienne |
| Le plaisir                  | <b>65%</b> | 66%                       | 68%                      | 62%                        | 69%                       | 58%                      |
| La détente, la sérénité     | <b>59%</b> | 59%                       | 59%                      | 64%                        | 57%                       | 58%                      |
| L'émotion                   | <b>44%</b> | 38%                       | 44%                      | 45%                        | 46%                       | 47%                      |
| La fête                     | <b>33%</b> | 37%                       | 35%                      | 32%                        | 31%                       | 28%                      |
| Le partage, la convivialité | <b>23%</b> | 25%                       | 17%                      | 25%                        | 23%                       | 23%                      |
| L'énergie                   | <b>22%</b> | 22%                       | 22%                      | 18%                        | 21%                       | 25%                      |
| Le rêve                     | <b>17%</b> | 13%                       | 19%                      | 16%                        | 18%                       | 21%                      |
| L'ouverture                 | <b>6%</b>  | 7%                        | 3%                       | 7%                         | 6%                        | 6%                       |
| Autre                       | <b>1%</b>  | 1%                        | 1%                       | 2%                         | 1%                        | 1%                       |
| Aucun                       | <b>4%</b>  | 4%                        | 3%                       | 3%                         | 4%                        | 4%                       |



# L'apport de l'expérience collective de la musique fortement reconnu

Q. Selon vous, l'expérience collective de la musique (concerts, manifestations musicales, jouer ou écouter de la musique à plusieurs etc...) permet-elle de...



**Oui, tout à fait**
 **Oui, plutôt**
 **Non, plutôt pas**
 **Non, pas du tout**
 **NSP**



# L'apport de l'expérience collective de la musique

Q. Selon vous, l'expérience collective de la musique (concerts, manifestations musicales, jouer ou écouter de la musique à plusieurs etc...) permet-elle de...



|   | % Oui      | Sexe  |       | Âge       |           |           |           |                | Statut |      |         |
|---|------------|-------|-------|-----------|-----------|-----------|-----------|----------------|--------|------|---------|
|   |            | Homme | Femme | 18-24 ans | 25-34 ans | 35-49 ans | 50-64 ans | 65 ans et plus | CSP+   | CSP- | Inactif |
| Découvrir d'autres cultures, s'ouvrir au monde                | <b>87%</b> | 84%   | 89%   | 86%       | 85%       | 86%       | 88%       | 88%            | 88%    | 86%  | 87%     |
| Rencontrer des personnes de tous âges                         | <b>85%</b> | 83%   | 86%   | 78%       | 82%       | 86%       | 87%       | 85%            | 83%    | 87%  | 84%     |
| Renforcer le lien social, lutter contre l'isolement           | <b>84%</b> | 82%   | 85%   | 83%       | 80%       | 85%       | 81%       | 85%            | 83%    | 84%  | 84%     |
| Rencontrer des personnes d'autres milieux sociaux que le sien | <b>80%</b> | 80%   | 81%   | 77%       | 82%       | 83%       | 81%       | 78%            | 79%    | 83%  | 79%     |
| Renforcer le sentiment d'appartenir à une culture commune     | <b>76%</b> | 74%   | 78%   | 78%       | 73%       | 78%       | 73%       | 78%            | 78%    | 76%  | 76%     |



# L'apport de l'expérience collective de la musique

Q. Selon vous, l'expérience collective de la musique (concerts, manifestations musicales, jouer ou écouter de la musique à plusieurs etc...) permet-elle de...



|   | % Oui      | Catégorie d'agglomération |                          |                            |                           |                          |
|---|------------|---------------------------|--------------------------|----------------------------|---------------------------|--------------------------|
|   |            | Moins de 2 000 habitants  | 2 000 à 20 000 habitants | 20 000 à 100 000 habitants | Plus de 100 000 habitants | Agglomération parisienne |
| Découvrir d'autres cultures, s'ouvrir au monde                | <b>87%</b> | 86%                       | 88%                      | 89%                        | 87%                       | 87%                      |
| Rencontrer des personnes de tous âges                         | <b>85%</b> | 83%                       | 87%                      | 86%                        | 85%                       | 82%                      |
| Renforcer le lien social, lutter contre l'isolement           | <b>84%</b> | 83%                       | 84%                      | 84%                        | 85%                       | 80%                      |
| Rencontrer des personnes d'autres milieux sociaux que le sien | <b>80%</b> | 81%                       | 77%                      | 82%                        | 83%                       | 76%                      |
| Renforcer le sentiment d'appartenir à une culture commune     | <b>76%</b> | 73%                       | 72%                      | 77%                        | 79%                       | 76%                      |



# 02



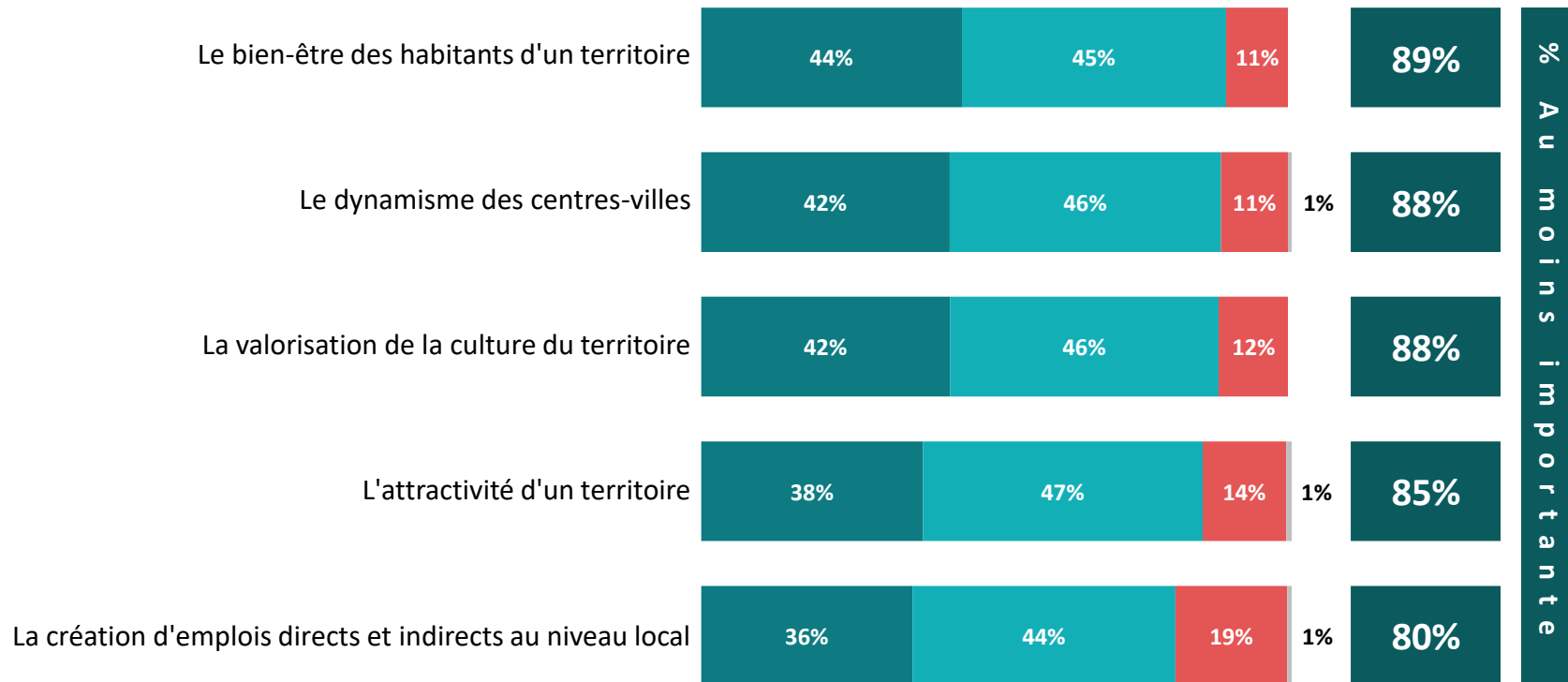
**Le rôle de la musique dans les territoires, et les inégalités d'accès selon le lieu de vie**





# L'importance des activités liées à la musique pour les habitants et les territoires

Q. D'après vous, les activités liées à la musique sont-elles essentielles, importantes mais pas essentielles, ou secondaire pour...





# L'importance des activités liées à la musique pour les habitants et les territoires

Q. D'après vous, les activités liées à la musique sont-elles essentielles, importantes mais pas essentielles, ou secondaire pour...



|  | % Au moins importante | Sexe  |       | Âge       |           |           |           |                | Statut |      |         |
|--|-----------------------|-------|-------|-----------|-----------|-----------|-----------|----------------|--------|------|---------|
|  |                       | Homme | Femme | 18-24 ans | 25-34 ans | 35-49 ans | 50-64 ans | 65 ans et plus | CSP+   | CSP- | Inactif |
| Le bien-être des habitants d'un territoire                 | <b>89%</b>            | 87%   | 90%   | 92%       | 88%       | 89%       | 89%       | 87%            | 92%    | 87%  | 87%     |
| Le dynamisme des centres-villes                            | <b>88%</b>            | 85%   | 91%   | 88%       | 87%       | 91%       | 86%       | 87%            | 89%    | 89%  | 87%     |
| La valorisation de la culture du territoire                | <b>88%</b>            | 85%   | 90%   | 86%       | 86%       | 88%       | 88%       | 90%            | 90%    | 87%  | 87%     |
| L'attractivité d'un territoire                             | <b>85%</b>            | 82%   | 88%   | 87%       | 87%       | 86%       | 85%       | 82%            | 88%    | 86%  | 83%     |
| La création d'emplois directs et indirects au niveau local | <b>80%</b>            | 76%   | 85%   | 84%       | 83%       | 82%       | 80%       | 76%            | 80%    | 83%  | 78%     |



# L'importance des activités liées à la musique pour les habitants et les territoires

Q. D'après vous, les activités liées à la musique sont-elles essentielles, importantes mais pas essentielles, ou secondaire pour...

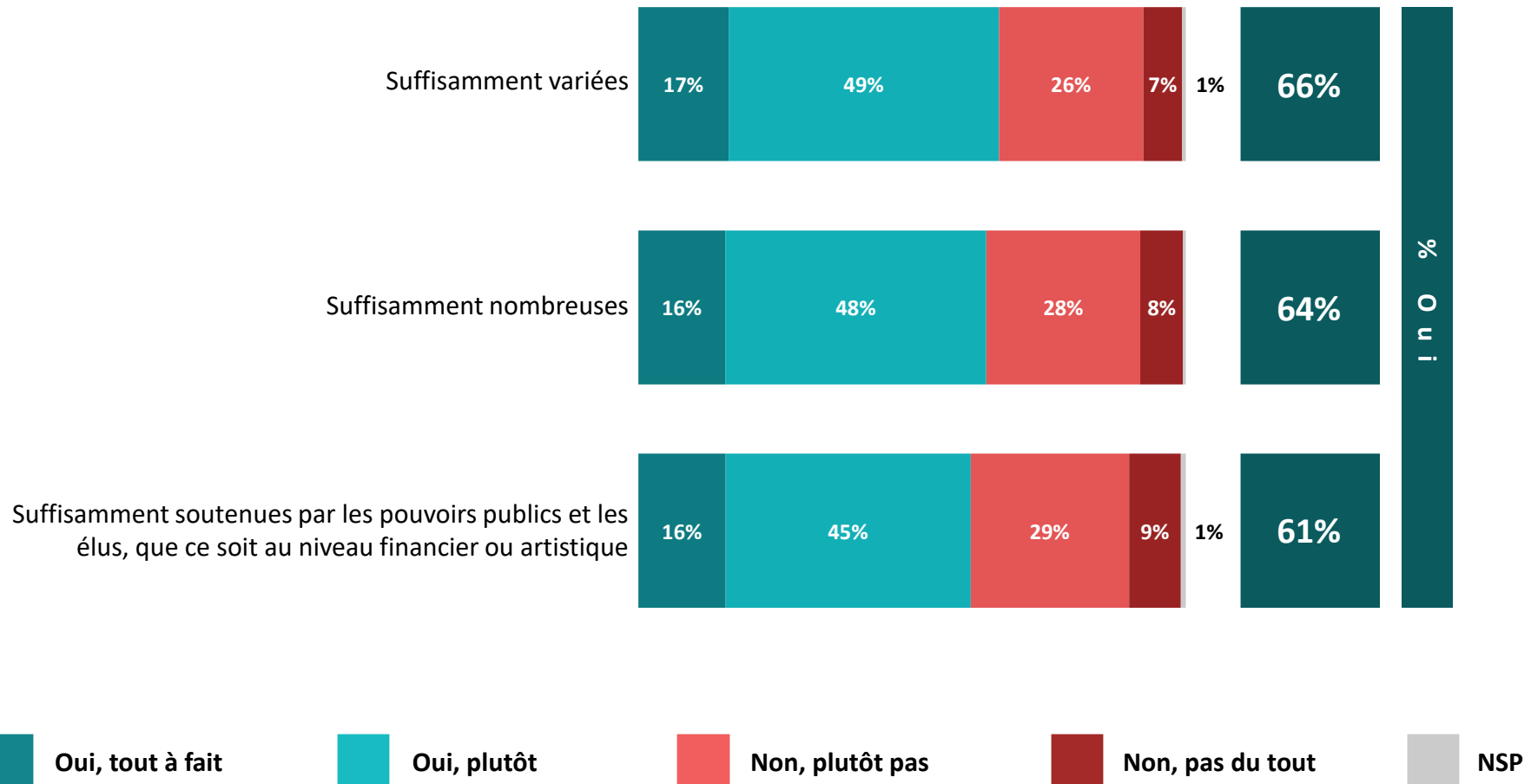


|  | % Au moins importante | Catégorie d'agglomération |                          |                            |                           |                          |
|--|-----------------------|---------------------------|--------------------------|----------------------------|---------------------------|--------------------------|
|  |                       | Moins de 2 000 habitants  | 2 000 à 20 000 habitants | 20 000 à 100 000 habitants | Plus de 100 000 habitants | Agglomération parisienne |
| Le bien-être des habitants d'un territoire                 | 89%                   | 88%                       | 88%                      | 89%                        | 89%                       | 89%                      |
| Le dynamisme des centres-villes                            | 88%                   | 88%                       | 86%                      | 88%                        | 90%                       | 87%                      |
| La valorisation de la culture du territoire                | 88%                   | 88%                       | 86%                      | 91%                        | 88%                       | 86%                      |
| L'attractivité d'un territoire                             | 85%                   | 85%                       | 82%                      | 85%                        | 87%                       | 85%                      |
| La création d'emplois directs et indirects au niveau local | 80%                   | 78%                       | 76%                      | 81%                        | 83%                       | 83%                      |



# Le nombre et la variété des activités musicales au sein des territoires

Q. Dans le territoire où vous vivez, les activités en lien avec la musique (concerts, spectacles et événements musicaux, cours de musique...) sont-elles selon vous...





# Le nombre et la variété des activités musicales au sein des territoires

Q. Dans le territoire où vous vivez, les activités en lien avec la musique (concerts, spectacles et événements musicaux, cours de musique...) sont-elles selon vous...



|  | % Oui      | Sexe  |       | Âge       |           |           |           |                | Statut |      |         |
|--|------------|-------|-------|-----------|-----------|-----------|-----------|----------------|--------|------|---------|
|  |            | Homme | Femme | 18-24 ans | 25-34 ans | 35-49 ans | 50-64 ans | 65 ans et plus | CSP+   | CSP- | Inactif |
| Suffisamment variées   | <b>66%</b> | 67%   | 64%   | 62%       | 60%       | 70%       | 65%       | 68%            | 70%    | 65%  | 65%     |
| Suffisamment nombreuses  | <b>64%</b> | 64%   | 62%   | 56%       | 59%       | 66%       | 63%       | 68%            | 69%    | 61%  | 63%     |
| Suffisamment soutenues par les pouvoirs publics et les élus, que ce soit au niveau financier ou artistique | <b>61%</b> | 62%   | 60%   | 58%       | 52%       | 66%       | 59%       | 64%            | 62%    | 62%  | 60%     |



# Le nombre et la variété des activités musicales au sein des territoires, inégalement perçus selon les territoires



Q. Dans le territoire où vous vivez, les activités en lien avec la musique (concerts, spectacles et événements musicaux, cours de musique...) sont-elles selon vous...

|  | % Oui | Catégorie d'agglomération |                          |                            |                           |                          |
|--|-------|---------------------------|--------------------------|----------------------------|---------------------------|--------------------------|
|  |       | Moins de 2 000 habitants  | 2 000 à 20 000 habitants | 20 000 à 100 000 habitants | Plus de 100 000 habitants | Agglomération parisienne |
| Suffisamment variées   | 66%   | 55%                       | 62%                      | 62%                        | 74%                       | 73%                      |
| Suffisamment nombreuses  | 64%   | 54%                       | 59%                      | 59%                        | 71%                       | 71%                      |
| Suffisamment soutenues par les pouvoirs publics et les élus, que ce soit au niveau financier ou artistique | 61%   | 53%                       | 59%                      | 57%                        | 66%                       | 67%                      |



# La présence d'activités musicales au sein des territoires



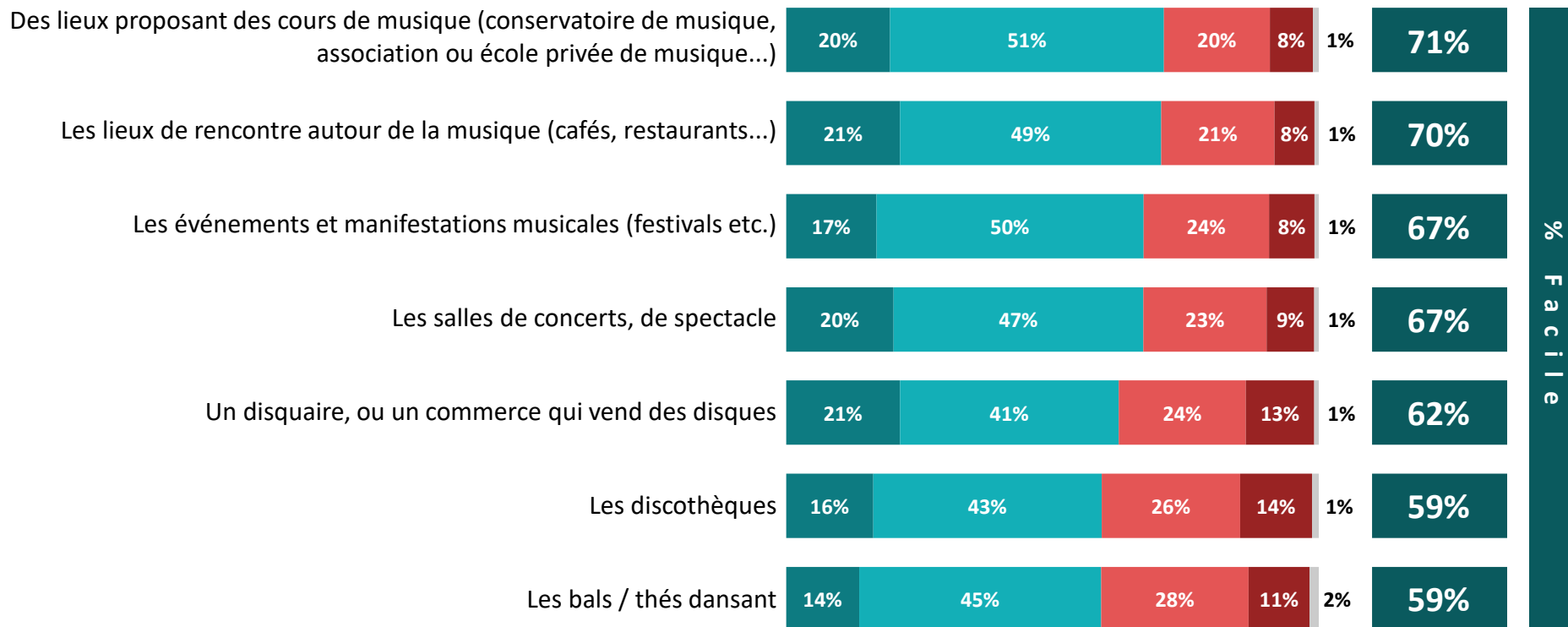
Q. Dans le territoire où vous vivez, les activités en lien avec la musique (concerts, spectacles et événements musicaux, cours de musique...) sont-elles selon vous...

|  | Région |               |                 |           |        |                         |          |           |                  |                    |           |                          |              |
|--|--------|---------------|-----------------|-----------|--------|-------------------------|----------|-----------|------------------|--------------------|-----------|--------------------------|--------------|
|  |        |               |                 |           |        |                         |          |           |                  |                    |           |                          |              |
|  | % Oui  | Ile de France | Hauts de France | Normandie | Centre | Bourgogne-Franche Comté | Bretagne | Grand-Est | Pays de la Loire | Nouvelle Aquitaine | Occitanie | Auvergne - Rhône - Alpes | PACA + Corse |
| Suffisamment variées   | 66%    | 70%           | 64%             | 59%       | 59%    | 63%                     | 73%      | 61%       | 69%              | 63%                | 68%       | 70%                      | 58%          |
| Suffisamment nombreuses  | 64%    | 69%           | 60%             | 56%       | 51%    | 58%                     | 73%      | 56%       | 70%              | 59%                | 64%       | 69%                      | 57%          |
| Suffisamment soutenues par les pouvoirs publics et les élus, que ce soit au niveau financier ou artistique | 61%    | 65%           | 60%             | 56%       | 52%    | 54%                     | 67%      | 60%       | 65%              | 58%                | 60%       | 63%                      | 56%          |



# L'accès aux lieux proposant de la musique

Q. En termes de localisation, compte tenu du territoire où vous vivez, avez-vous un accès facile ou difficile aux lieux suivants qui proposent de la musique... ?



% Facile







# L'accès aux lieux proposant de la musique

Q. En termes de localisation, compte tenu du territoire où vous vivez, avez-vous un accès facile ou difficile aux lieux suivants qui proposent de la musique... ?



|   | % Facile   | Sexe  |       | Âge       |           |           |           |                | Statut |      |         |
|---|------------|-------|-------|-----------|-----------|-----------|-----------|----------------|--------|------|---------|
|   |            | Homme | Femme | 18-24 ans | 25-34 ans | 35-49 ans | 50-64 ans | 65 ans et plus | CSP+   | CSP- | Inactif |
| Des lieux proposant des cours de musique          | <b>71%</b> | 71%   | 71%   | 65%       | 69%       | 73%       | 72%       | 70%            | 77%    | 71%  | 67%     |
| Les lieux de rencontre autour de la musique       | <b>70%</b> | 70%   | 70%   | 76%       | 70%       | 77%       | 72%       | 60%            | 76%    | 76%  | 63%     |
| Les événements et manifestations musicales        | <b>67%</b> | 70%   | 65%   | 64%       | 65%       | 71%       | 67%       | 65%            | 73%    | 68%  | 63%     |
| Les salles de concerts, de spectacle              | <b>67%</b> | 69%   | 65%   | 69%       | 66%       | 70%       | 64%       | 67%            | 72%    | 66%  | 66%     |
| Un disquaire, ou un commerce qui vend des disques | <b>62%</b> | 63%   | 61%   | 56%       | 62%       | 65%       | 64%       | 61%            | 67%    | 64%  | 59%     |
| Les discothèques                                  | <b>59%</b> | 60%   | 58%   | 62%       | 65%       | 67%       | 58%       | 47%            | 69%    | 61%  | 51%     |
| Les bals / thés dansant                           | <b>59%</b> | 61%   | 57%   | 57%       | 61%       | 63%       | 61%       | 52%            | 65%    | 61%  | 53%     |



# L'accès aux lieux proposant de la musique, inégal selon les territoires, inégalement perçu selon les territoires

Q. En termes de localisation, compte tenu du territoire où vous vivez, avez-vous un accès facile ou difficile aux lieux suivants qui proposent de la musique... ?
















|   | % Facile   | Catégorie d'agglomération |                          |                            |                           |                          |
|---|------------|---------------------------|--------------------------|----------------------------|---------------------------|--------------------------|
|   |            | Moins de 2 000 habitants  | 2 000 à 20 000 habitants | 20 000 à 100 000 habitants | Plus de 100 000 habitants | Agglomération parisienne |
| Des lieux proposant des cours de musique          | <b>71%</b> | 56%                       | 63%                      | 76%                        | 79%                       | 81%                      |
| Les lieux de rencontre autour de la musique       | <b>70%</b> | 60%                       | 65%                      | 75%                        | 80%                       | 71%                      |
| Les événements et manifestations musicales        | <b>67%</b> | 54%                       | 63%                      | 69%                        | 75%                       | 73%                      |
| Les salles de concerts, de spectacle              | <b>67%</b> | 49%                       | 58%                      | 69%                        | 79%                       | 78%                      |
| Un disquaire, ou un commerce qui vend des disques | <b>62%</b> | 50%                       | 50%                      | 67%                        | 75%                       | 66%                      |
| Les discothèques                                  | <b>59%</b> | 47%                       | 50%                      | 67%                        | 73%                       | 57%                      |
| Les bals / thés dansant                           | <b>59%</b> | 50%                       | 53%                      | 64%                        | 65%                       | 63%                      |



# La facilité d'accès aux lieux proposant de la musique

Q. En termes de localisation, compte tenu du territoire où vous vivez, avez-vous un accès facile ou difficile aux lieux suivants qui proposent de la musique... ?



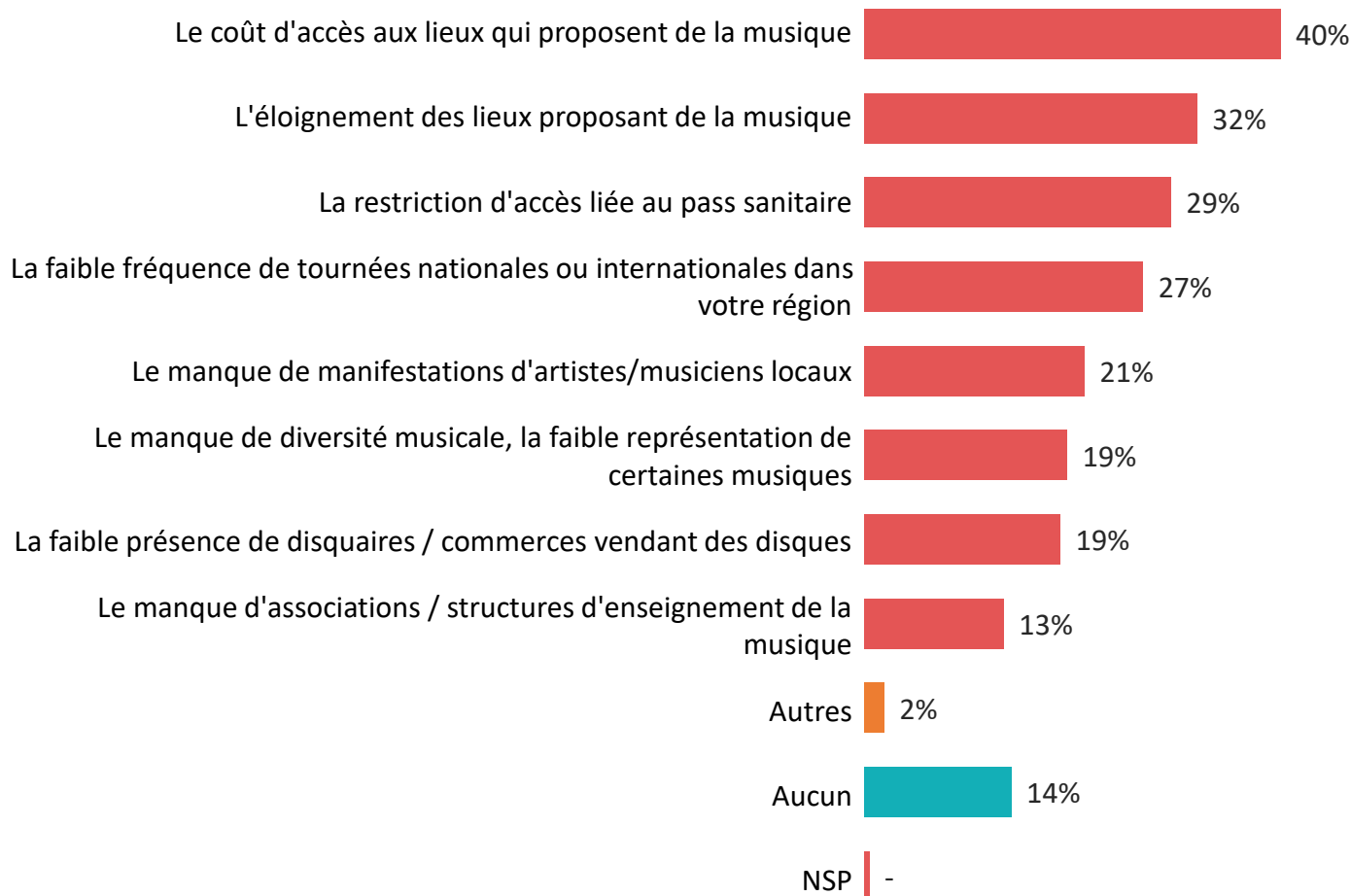
|   | Région  |   |   |   |   |  |   |   |   |   |   |   |   |
|---|---|---|---|---|---|--|---|---|---|---|---|---|---|
|   |  |  |  |  |  |  |  |  |  |  |  |  |  |
|   | % Facile  | Ile de France   | Hauts de France   | Normandie   | Centre  | Bourgogne-Franche-Comté  | Bretagne  | Grand-Est   | Pays de la Loire  | Nouvelle-Aquitaine  | Occitanie   | Auvergne - Rhône - Alpes  | PACA + Corse  |
| Des lieux proposant des cours de musique          | 71%   | 81%   | 75%   | 66%   | 76%   | 70%  | 73%   | 63%   | 64%   | 64%   | 69%   | 70%   | 65%   |
| Les lieux de rencontre autour de la musique       | 70%   | 70%   | 71%   | 62%   | 69%   | 66%  | 80%   | 70%   | 72%   | 69%   | 72%   | 70%   | 70%   |
| Les événements et manifestations musicales        | 67%   | 71%   | 63%   | 56%   | 65%   | 62%  | 75%   | 66%   | 67%   | 69%   | 69%   | 66%   | 66%   |
| Les salles de concerts, de spectacle              | 67%   | 76%   | 67%   | 63%   | 64%   | 61%  | 66%   | 67%   | 66%   | 62%   | 64%   | 66%   | 65%   |
| Un disquaire, ou un commerce qui vend des disques | 62%   | 64%   | 61%   | 62%   | 69%   | 59%  | 69%   | 59%   | 65%   | 59%   | 57%   | 66%   | 59%   |
| Les discothèques                                  | 59%   | 55%   | 62%   | 53%   | 62%   | 53%  | 63%   | 61%   | 58%   | 57%   | 61%   | 65%   | 57%   |
| Les bals / thés dansant                           | 59%   | 61%   | 63%   | 51%   | 58%   | 67%  | 65%   | 54%   | 59%   | 56%   | 59%   | 61%   | 48%   |



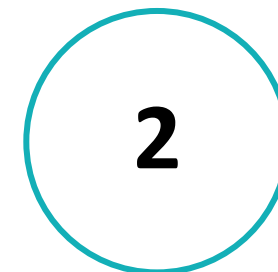
# Les freins pour l'accès aux activités musicales

Q. Quels sont selon vous les principaux freins pour l'accès à des activités avec la musique dans le territoire où vous vivez... ?

Plusieurs réponses possibles, total supérieur à 100%



Nombre moyen de réponses





# Les freins pour l'accès aux activités musicales

Q. Quels sont selon vous les principaux freins pour l'accès à des activités avec la musique dans le territoire où vous vivez... ?

Plusieurs réponses possibles, total supérieur à 100%



|   | % Total | Sexe  |       | Âge       |           |           |           |                | Statut |      |         |
|---|---------|-------|-------|-----------|-----------|-----------|-----------|----------------|--------|------|---------|
|   |         | Homme | Femme | 18-24 ans | 25-34 ans | 35-49 ans | 50-64 ans | 65 ans et plus | CSP+   | CSP- | Inactif |
| Le coût d'accès aux lieux qui proposent de la musique                           | 40%     | 36%   | 43%   | 35%       | 37%       | 41%       | 42%       | 40%            | 39%    | 40%  | 40%     |
| L'éloignement des lieux proposant de la musique                                 | 32%     | 32%   | 32%   | 27%       | 29%       | 28%       | 36%       | 35%            | 27%    | 33%  | 35%     |
| La restriction d'accès liée au pass sanitaire                                   | 29%     | 28%   | 30%   | 32%       | 31%       | 29%       | 29%       | 27%            | 28%    | 29%  | 30%     |
| La faible fréquence de tournées nationales ou internationales dans votre région | 27%     | 28%   | 25%   | 23%       | 18%       | 22%       | 30%       | 35%            | 25%    | 23%  | 30%     |
| Le manque de manifestations d'artistes/musiciens locaux                         | 21%     | 22%   | 20%   | 17%       | 19%       | 22%       | 22%       | 22%            | 21%    | 22%  | 20%     |
| Le manque de diversité musicale, la faible représentation de certaines musiques | 19%     | 19%   | 20%   | 26%       | 19%       | 19%       | 16%       | 20%            | 20%    | 18%  | 20%     |
| La faible présence de disquaires / commerces vendant des disques                | 19%     | 21%   | 17%   | 21%       | 16%       | 19%       | 15%       | 22%            | 16%    | 16%  | 21%     |
| Le manque d'associations / structures d'enseignement de la musique              | 13%     | 12%   | 14%   | 18%       | 18%       | 12%       | 12%       | 11%            | 15%    | 14%  | 11%     |
| Autres  | 2%      | 2%    | 1%    | 1%        | 1%        | 2%        | 2%        | 2%             | 2%     | 1%   | 2%      |
| Aucun   | 14%     | 14%   | 14%   | 13%       | 15%       | 12%       | 15%       | 15%            | 14%    | 12%  | 15%     |



# Les freins pour l'accès aux activités musicales

Q. Quels sont selon vous les principaux freins pour l'accès à des activités avec la musique dans le territoire où vous vivez... ?

Plusieurs réponses possibles, total supérieur à 100%



|   | % Total | Catégorie d'agglomération |                          |                            |                           |                          |
|---|---------|---------------------------|--------------------------|----------------------------|---------------------------|--------------------------|
|   |         | Moins de 2 000 habitants  | 2 000 à 20 000 habitants | 20 000 à 100 000 habitants | Plus de 100 000 habitants | Agglomération parisienne |
| Le coût d'accès aux lieux qui proposent de la musique                           | 40%     | 34%                       | 34%                      | 40%                        | 45%                       | 43%                      |
| L'éloignement des lieux proposant de la musique                                 | 32%     | 50%                       | 39%                      | 31%                        | 19%                       | 22%                      |
| La restriction d'accès liée au pass sanitaire                                   | 29%     | 27%                       | 30%                      | 34%                        | 29%                       | 29%                      |
| La faible fréquence de tournées nationales ou internationales dans votre région | 27%     | 31%                       | 31%                      | 32%                        | 23%                       | 17%                      |
| Le manque de manifestations d'artistes/musiciens locaux                         | 21%     | 26%                       | 22%                      | 19%                        | 17%                       | 22%                      |
| Le manque de diversité musicale, la faible représentation de certaines musiques | 19%     | 19%                       | 21%                      | 21%                        | 18%                       | 20%                      |
| La faible présence de disquaires / commerces vendant des disques                | 19%     | 20%                       | 25%                      | 19%                        | 14%                       | 19%                      |
| Le manque d'associations / structures d'enseignement de la musique              | 13%     | 17%                       | 12%                      | 12%                        | 12%                       | 14%                      |
| Autres  | 2%      | 1%                        | 3%                       | 2%                         | 2%                        | 2%                       |
| Aucun   | 14%     | 12%                       | 12%                      | 10%                        | 17%                       | 16%                      |

# 03

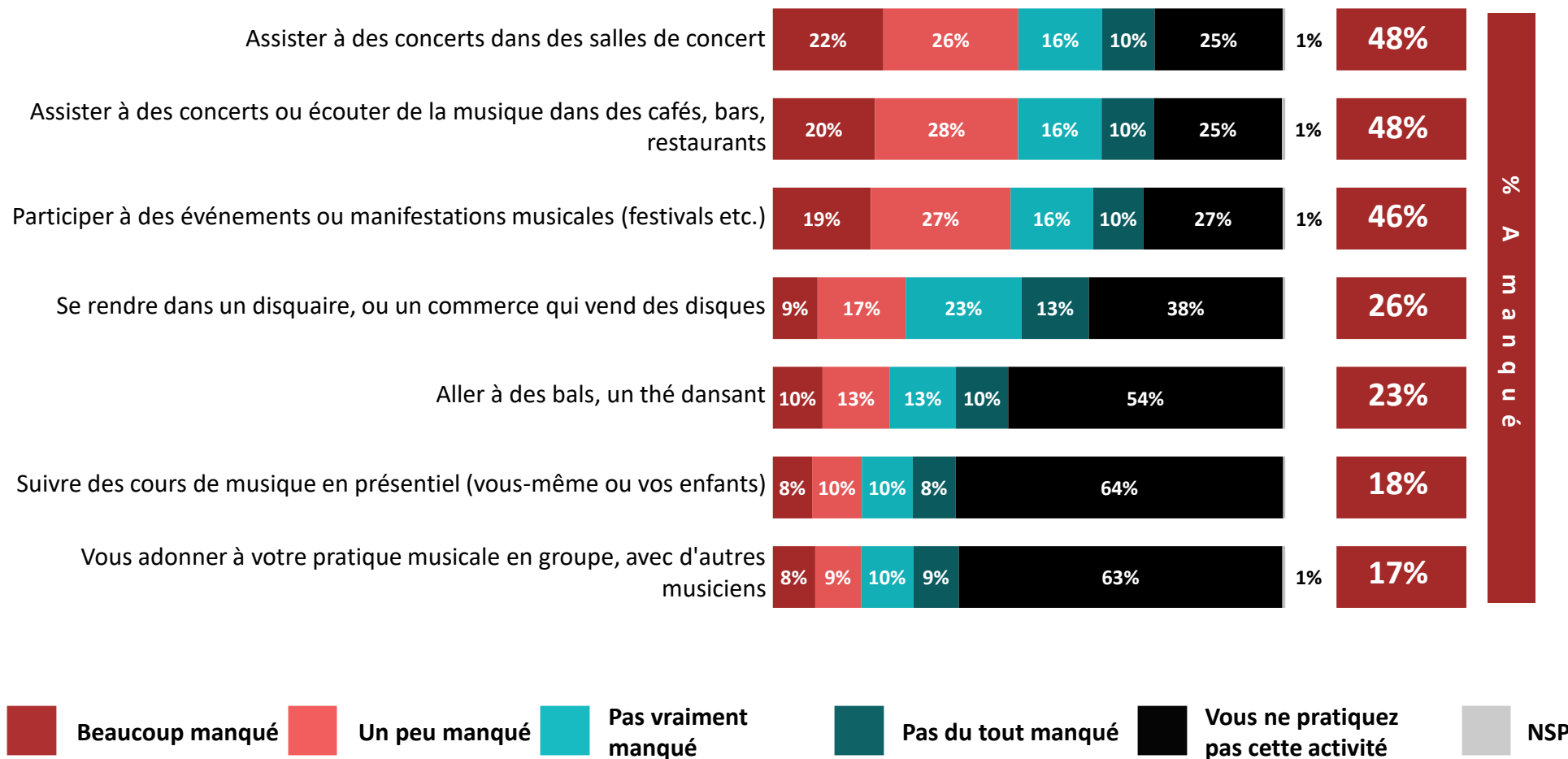


**L'accès à la musique frustré par la crise du Covid, et la perception d'une reprise partielle**

*“opinionway*

# Le vécu du manque des activités en lien avec la musique pendant les périodes de restriction

Q. Pendant les confinements et les périodes de restriction des déplacements, les activités suivantes en lien avec la musique vous ont-elles manqué ou pas... ?







# Le vécu du manque des activités en lien avec la musique pendant les périodes de restriction

Q. Pendant les confinements et les périodes de restriction des déplacements, les activités suivantes en lien avec la musique vous ont-elles manqué ou pas... ?



|  | % A manqué | Sexe  |       | Âge       |           |           |           |                | Statut |      |         |
|--|------------|-------|-------|-----------|-----------|-----------|-----------|----------------|--------|------|---------|
|  |            | Homme | Femme | 18-24 ans | 25-34 ans | 35-49 ans | 50-64 ans | 65 ans et plus | CSP+   | CSP- | Inactif |
| Assister à des concerts dans des salles de concert                                 | <b>48%</b> | 48%   | 48%   | 51%       | 50%       | 53%       | 43%       | 45%            | 54%    | 50%  | 44%     |
| Assister à des concerts ou écouter de la musique dans des cafés, bars, restaurants | <b>48%</b> | 47%   | 49%   | 56%       | 57%       | 54%       | 44%       | 37%            | 57%    | 52%  | 39%     |
| Participer à des événements ou manifestations musicales (festivals etc.)           | <b>46%</b> | 46%   | 46%   | 48%       | 52%       | 52%       | 43%       | 39%            | 52%    | 51%  | 40%     |
| Se rendre dans un disquaire, ou un commerce qui vend des disques                   | <b>26%</b> | 27%   | 25%   | 30%       | 29%       | 31%       | 23%       | 20%            | 29%    | 30%  | 22%     |
| Aller à des bals, un thé dansant   | <b>23%</b> | 20%   | 26%   | 30%       | 33%       | 28%       | 18%       | 12%            | 27%    | 27%  | 17%     |
| Suivre des cours de musique en présentiel (vous-même ou vos enfants)               | <b>18%</b> | 16%   | 18%   | 22%       | 27%       | 26%       | 11%       | 7%             | 23%    | 23%  | 11%     |
| Vous adonner à votre pratique musicale en groupe, avec d'autres musiciens          | <b>17%</b> | 16%   | 18%   | 24%       | 26%       | 23%       | 11%       | 9%             | 21%    | 22%  | 13%     |



# Le vécu du manque des activités en lien avec la musique pendant les périodes de restriction

Q. Pendant les confinements et les périodes de restriction des déplacements, les activités suivantes en lien avec la musique vous ont-elles manqué ou pas... ?

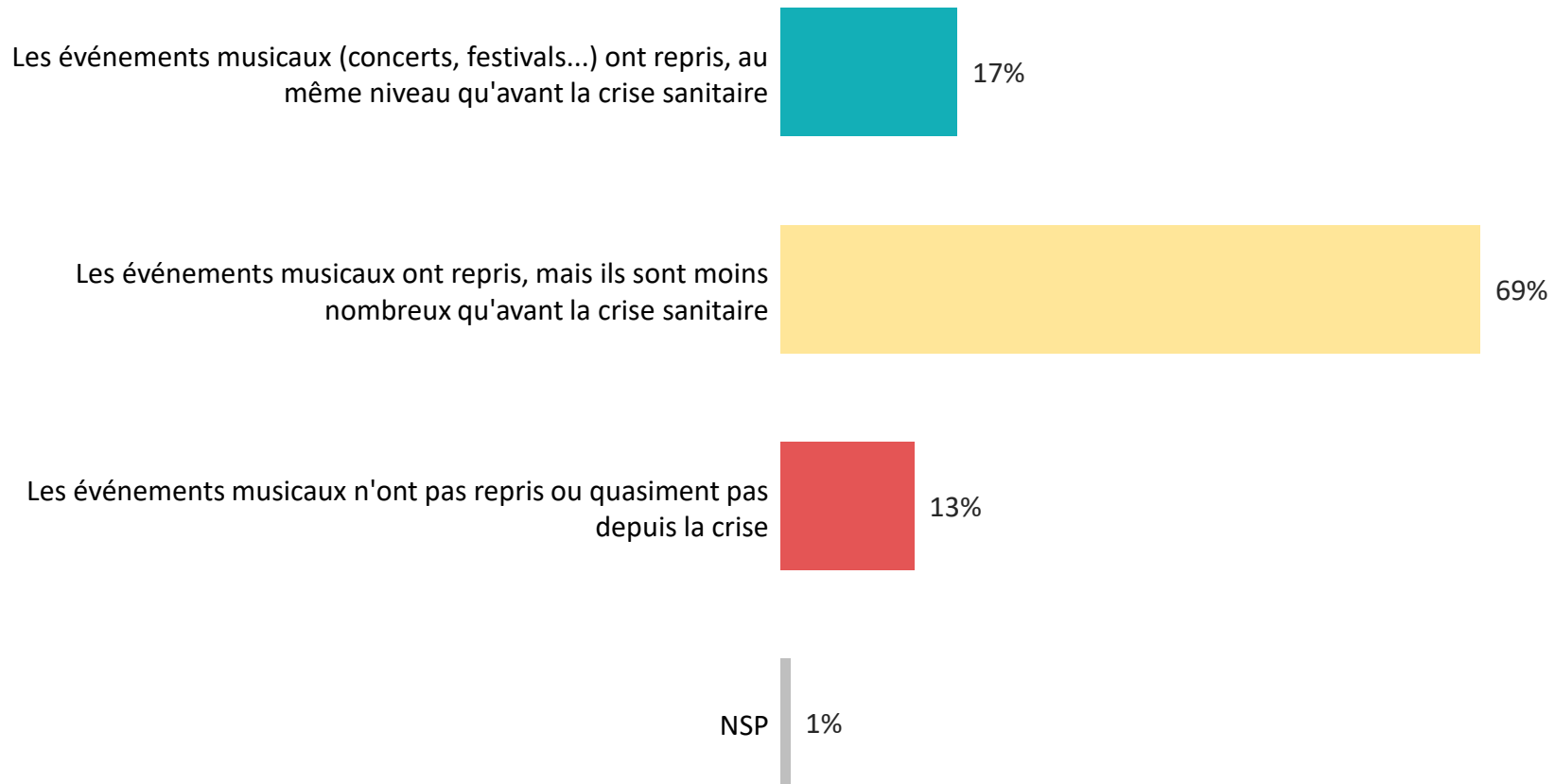


|  | % A manqué | Catégorie d'agglomération |                          |                            |                           |                          |
|--|------------|---------------------------|--------------------------|----------------------------|---------------------------|--------------------------|
|  |            | Moins de 2 000 habitants  | 2 000 à 20 000 habitants | 20 000 à 100 000 habitants | Plus de 100 000 habitants | Agglomération parisienne |
| Assister à des concerts dans des salles de concert                                 | <b>48%</b> | 42%                       | 49%                      | 48%                        | 51%                       | 50%                      |
| Assister à des concerts ou écouter de la musique dans des cafés, bars, restaurants | <b>48%</b> | 43%                       | 49%                      | 49%                        | 51%                       | 47%                      |
| Participer à des événements ou manifestations musicales (festivals etc.)           | <b>46%</b> | 42%                       | 45%                      | 49%                        | 49%                       | 48%                      |
| Se rendre dans un disquaire, ou un commerce qui vend des disques                   | <b>26%</b> | 21%                       | 26%                      | 23%                        | 28%                       | 32%                      |
| Aller à des bals, un thé dansant   | <b>23%</b> | 21%                       | 23%                      | 21%                        | 24%                       | 25%                      |
| Suivre des cours de musique en présentiel (vous-même ou vos enfants)               | <b>18%</b> | 14%                       | 16%                      | 16%                        | 20%                       | 21%                      |
| Vous adonner à votre pratique musicale en groupe, avec d'autres musiciens          | <b>17%</b> | 14%                       | 16%                      | 14%                        | 20%                       | 21%                      |



# La perception d'une reprise partielle des événements musicaux locaux depuis la crise sanitaire

Q. En ce qui concerne la crise sanitaire et son impact sur les événements musicaux dans le territoire où vous vivez, quelle situation se rapproche le plus de la vôtre... ?



# “ La perception d’une reprise partielle des événements musicaux locaux depuis la crise sanitaire

Q. En ce qui concerne la crise sanitaire et son impact sur les événements musicaux dans le territoire où vous vivez, quelle situation se rapproche le plus de la vôtre... ?



|   | % Total    | Sexe  |       | Âge       |           |           |           |                | Statut |      |         |
|---|------------|-------|-------|-----------|-----------|-----------|-----------|----------------|--------|------|---------|
|   |            | Homme | Femme | 18-24 ans | 25-34 ans | 35-49 ans | 50-64 ans | 65 ans et plus | CSP+   | CSP- | Inactif |
| Les événements musicaux (concerts, festivals...) ont repris, au même niveau qu'avant la crise sanitaire | <b>17%</b> | 16%   | 18%   | 25%       | 22%       | 21%       | 13%       | 12%            | 21%    | 20%  | 14%     |
| Les événements musicaux ont repris, mais ils sont moins nombreux qu'avant la crise sanitaire            | <b>69%</b> | 70%   | 68%   | 59%       | 66%       | 65%       | 73%       | 73%            | 69%    | 66%  | 69%     |
| Les événements musicaux n'ont pas repris ou quasiment pas depuis la crise                               | <b>13%</b> | 13%   | 13%   | 15%       | 11%       | 13%       | 14%       | 13%            | 9%     | 14%  | 15%     |

# “ La perception d’une reprise partielle des événements musicaux locaux depuis la crise sanitaire

Q. En ce qui concerne la crise sanitaire et son impact sur les événements musicaux dans le territoire où vous vivez, quelle situation se rapproche le plus de la vôtre... ?



|   | % Total    | Catégorie d'agglomération |                          |                            |                           |                          |
|---|------------|---------------------------|--------------------------|----------------------------|---------------------------|--------------------------|
|   |            | Moins de 2 000 habitants  | 2 000 à 20 000 habitants | 20 000 à 100 000 habitants | Plus de 100 000 habitants | Agglomération parisienne |
| Les événements musicaux (concerts, festivals...) ont repris, au même niveau qu'avant la crise sanitaire | <b>17%</b> | 16%                       | 15%                      | 13%                        | 20%                       | 21%                      |
| Les événements musicaux ont repris, mais ils sont moins nombreux qu'avant la crise sanitaire            | <b>69%</b> | 69%                       | 69%                      | 73%                        | 68%                       | 66%                      |
| Les événements musicaux n'ont pas repris ou quasiment pas depuis la crise                               | <b>13%</b> | 14%                       | 15%                      | 13%                        | 11%                       | 12%                      |

**04**



**Les attentes à l'égard des acteurs susceptibles de soutenir les activités liées à la musique dans les territoires**

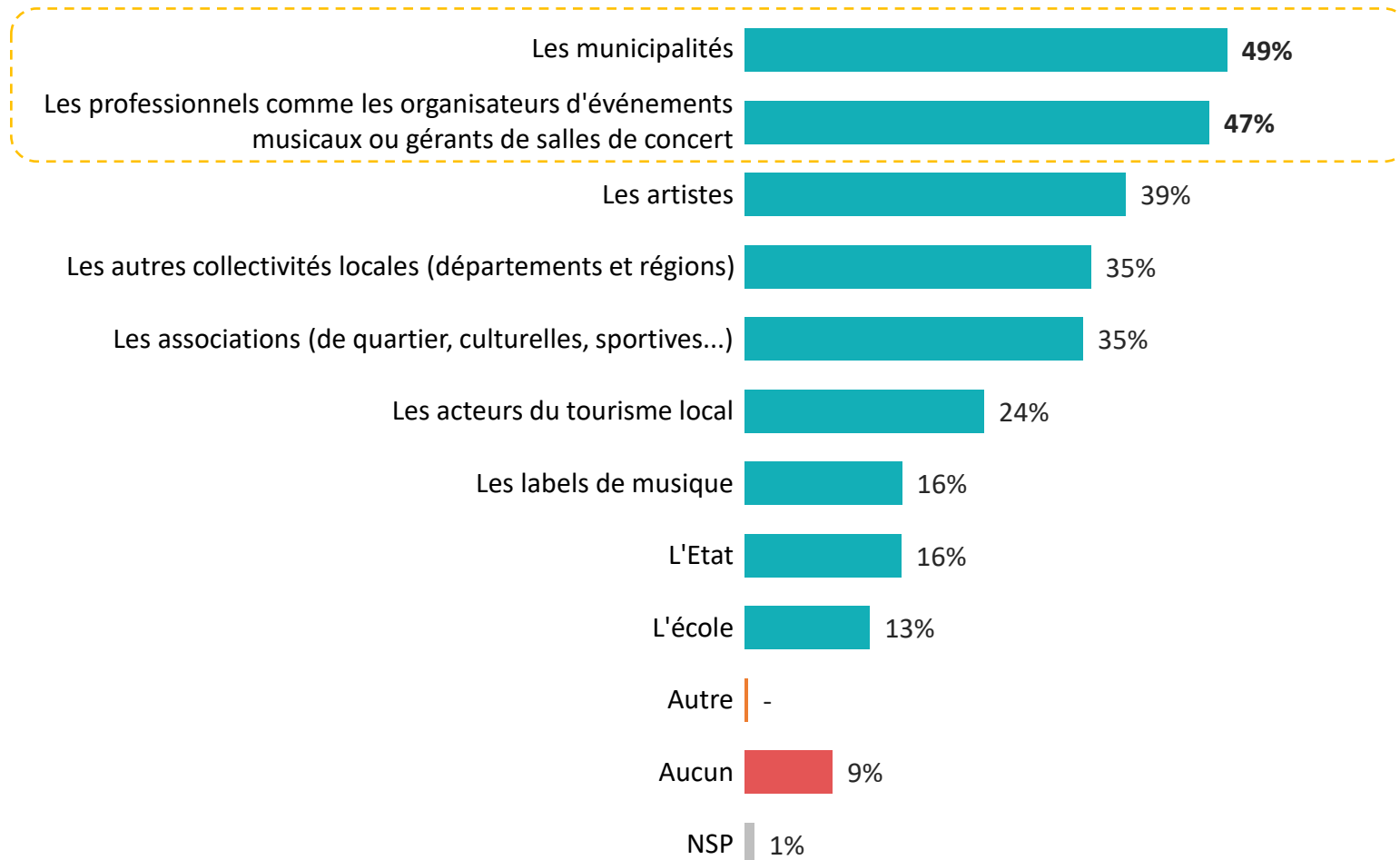
*“opinionway*



# Les acteurs identifiés comme ayant un rôle à jouer pour faire vivre les activités musicales sur les territoires

Q. Selon vous, quels acteurs ont le plus un rôle à jouer pour faire vivre les activités en lien avec la musique dans les territoires ?

Plusieurs réponses possibles, total supérieur à 100%





# Les acteurs identifiés comme ayant un rôle à jouer pour faire vivre les activités musicales sur les territoires

Q. Selon vous, quels acteurs ont le plus un rôle à jouer pour faire vivre les activités en lien avec la musique dans les territoires ?

Plusieurs réponses possibles, total supérieur à 100%



|  | % Total    | Sexe  |       | Âge       |           |           |           |                | Statut |      |         |
|--|------------|-------|-------|-----------|-----------|-----------|-----------|----------------|--------|------|---------|
|  |            | Homme | Femme | 18-24 ans | 25-34 ans | 35-49 ans | 50-64 ans | 65 ans et plus | CSP+   | CSP- | Inactif |
| Les municipalités  | <b>49%</b> | 49%   | 49%   | 39%       | 42%       | 46%       | 49%       | 62%            | 45%    | 45%  | 55%     |
| Les professionnels comme les organisateurs d'événements musicaux ou gérants de salles de concert | <b>47%</b> | 51%   | 44%   | 48%       | 39%       | 42%       | 52%       | 53%            | 49%    | 42%  | 50%     |
| Les artistes   | <b>39%</b> | 41%   | 37%   | 39%       | 36%       | 42%       | 37%       | 40%            | 41%    | 38%  | 38%     |
| Les autres collectivités locales (départements et régions)                                       | <b>35%</b> | 36%   | 35%   | 34%       | 29%       | 34%       | 39%       | 38%            | 37%    | 30%  | 38%     |
| Les associations (de quartier, culturelles, sportives...)  | <b>35%</b> | 34%   | 35%   | 34%       | 30%       | 36%       | 32%       | 39%            | 32%    | 32%  | 38%     |
| Les acteurs du tourisme local  | <b>24%</b> | 27%   | 22%   | 23%       | 21%       | 24%       | 23%       | 29%            | 23%    | 25%  | 26%     |
| Les labels de musique  | <b>16%</b> | 17%   | 15%   | 18%       | 21%       | 22%       | 14%       | 8%             | 18%    | 19%  | 12%     |
| L'Etat   | <b>16%</b> | 16%   | 16%   | 26%       | 18%       | 22%       | 12%       | 8%             | 19%    | 17%  | 12%     |
| L'école  | <b>13%</b> | 13%   | 13%   | 25%       | 12%       | 14%       | 8%        | 12%            | 13%    | 13%  | 13%     |
| Aucun  | <b>9%</b>  | 9%    | 9%    | 11%       | 15%       | 9%        | 8%        | 5%             | 7%     | 12%  | 8%      |





# Les acteurs identifiés comme ayant un rôle à jouer pour faire vivre les activités musicales sur les territoires

Q. Selon vous, quels acteurs ont le plus un rôle à jouer pour faire vivre les activités en lien avec la musique dans les territoires ?

Plusieurs réponses possibles, total supérieur à 100%



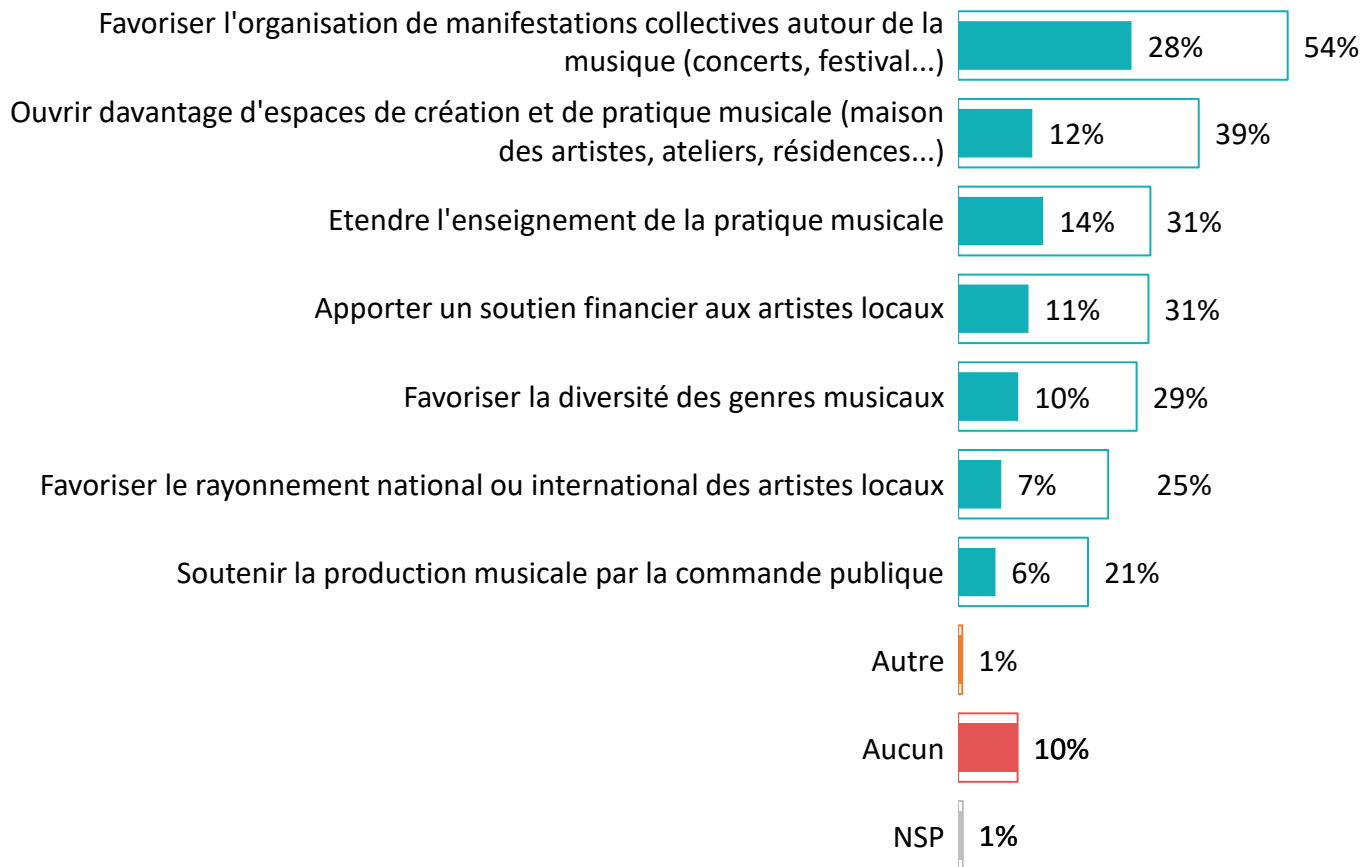
|  | % Total    | Catégorie d'agglomération |                          |                            |                           |                          |
|--|------------|---------------------------|--------------------------|----------------------------|---------------------------|--------------------------|
|  |            | Moins de 2 000 habitants  | 2 000 à 20 000 habitants | 20 000 à 100 000 habitants | Plus de 100 000 habitants | Agglomération parisienne |
| Les municipalités  | <b>49%</b> | 48%                       | 48%                      | 55%                        | 52%                       | 43%                      |
| Les professionnels comme les organisateurs d'événements musicaux ou gérants de salles de concert | <b>47%</b> | 43%                       | 46%                      | 50%                        | 49%                       | 50%                      |
| Les artistes   | <b>39%</b> | 37%                       | 41%                      | 44%                        | 38%                       | 39%                      |
| Les autres collectivités locales (départements et régions)                                       | <b>35%</b> | 37%                       | 35%                      | 33%                        | 35%                       | 35%                      |
| Les associations (de quartier, culturelles, sportives...)  | <b>35%</b> | 34%                       | 37%                      | 38%                        | 32%                       | 34%                      |
| Les acteurs du tourisme local  | <b>24%</b> | 24%                       | 24%                      | 29%                        | 25%                       | 22%                      |
| Les labels de musique  | <b>16%</b> | 12%                       | 13%                      | 19%                        | 17%                       | 22%                      |
| L'Etat   | <b>16%</b> | 14%                       | 15%                      | 17%                        | 17%                       | 16%                      |
| L'école  | <b>13%</b> | 12%                       | 11%                      | 12%                        | 13%                       | 17%                      |
| Aucun  | <b>9%</b>  | 11%                       | 9%                       | 5%                         | 9%                        | 10%                      |



# Les mesures prioritaires à prendre en faveur de la musique dans les territoires

Q. Parmi les mesures suivantes, quelles sont celles que les pouvoirs publics et les élus devraient prendre prioritairement en faveur de la musique dans les territoires ?

3 réponses possibles, total supérieur à 100%



■ En premier

□ Total



# Les mesures prioritaires à prendre en faveur de la musique dans les territoires

Q. Parmi les mesures suivantes, quelles sont celles que les pouvoirs publics et les élus devraient prendre prioritairement en faveur de la musique dans les territoires ?

3 réponses possibles, total supérieur à 100%



|   | % Total    | Sexe  |       | Âge       |           |           |           |                | Statut |      |         |
|---|------------|-------|-------|-----------|-----------|-----------|-----------|----------------|--------|------|---------|
|   |            | Homme | Femme | 18-24 ans | 25-34 ans | 35-49 ans | 50-64 ans | 65 ans et plus | CSP+   | CSP- | Inactif |
| Favoriser l'organisation de manifestations collectives autour de la musique | <b>54%</b> | 56%   | 52%   | 44%       | 52%       | 50%       | 57%       | 60%            | 56%    | 49%  | 56%     |
| Ouvrir davantage d'espaces de création et de pratique musicale              | <b>39%</b> | 39%   | 40%   | 42%       | 36%       | 44%       | 40%       | 35%            | 40%    | 39%  | 38%     |
| Étendre l'enseignement de la pratique musicale                              | <b>31%</b> | 30%   | 33%   | 20%       | 30%       | 31%       | 30%       | 39%            | 31%    | 28%  | 34%     |
| Apporter un soutien financier aux artistes locaux                           | <b>31%</b> | 28%   | 34%   | 38%       | 30%       | 30%       | 34%       | 28%            | 33%    | 30%  | 30%     |
| Favoriser la diversité des genres musicaux                                  | <b>29%</b> | 28%   | 30%   | 36%       | 32%       | 30%       | 27%       | 26%            | 30%    | 31%  | 27%     |
| Favoriser le rayonnement national ou international des artistes locaux      | <b>25%</b> | 25%   | 24%   | 22%       | 27%       | 27%       | 23%       | 24%            | 24%    | 26%  | 24%     |
| Soutenir la production musicale par la commande publique                    | <b>21%</b> | 23%   | 20%   | 25%       | 21%       | 24%       | 18%       | 20%            | 22%    | 23%  | 20%     |
| Aucun   | <b>10%</b> | 10%   | 10%   | 10%       | 12%       | 10%       | 10%       | 7%             | 8%     | 11%  | 9%      |



# Les mesures prioritaires à prendre en faveur de la musique dans les territoires

Q. Parmi les mesures suivantes, quelles sont celles que les pouvoirs publics et les élus devraient prendre prioritairement en faveur de la musique dans les territoires ?

3 réponses possibles, total supérieur à 100%



|   | % Total    | Catégorie d'agglomération |                          |                            |                           |                          |
|---|------------|---------------------------|--------------------------|----------------------------|---------------------------|--------------------------|
|   |            | Moins de 2 000 habitants  | 2 000 à 20 000 habitants | 20 000 à 100 000 habitants | Plus de 100 000 habitants | Agglomération parisienne |
| Favoriser l'organisation de manifestations collectives autour de la musique | <b>54%</b> | 52%                       | 57%                      | 61%                        | 53%                       | 50%                      |
| Ouvrir davantage d'espaces de création et de pratique musicale              | <b>39%</b> | 41%                       | 37%                      | 42%                        | 37%                       | 42%                      |
| Etendre l'enseignement de la pratique musicale                              | <b>31%</b> | 29%                       | 33%                      | 27%                        | 33%                       | 35%                      |
| Apporter un soutien financier aux artistes locaux                           | <b>31%</b> | 32%                       | 29%                      | 29%                        | 33%                       | 31%                      |
| Favoriser la diversité des genres musicaux                                  | <b>29%</b> | 25%                       | 28%                      | 36%                        | 31%                       | 28%                      |
| Favoriser le rayonnement national ou international des artistes locaux      | <b>25%</b> | 22%                       | 23%                      | 26%                        | 26%                       | 26%                      |
| Soutenir la production musicale par la commande publique                    | <b>21%</b> | 16%                       | 21%                      | 22%                        | 22%                       | 27%                      |
| Aucun   | <b>10%</b> | 12%                       | 11%                      | 8%                         | 8%                        | 10%                      |

# WE ARE DIGITAL !

Fondé en 2000 sur cette idée radicalement innovante pour l'époque, OpinionWay a été précurseur dans le renouvellement des pratiques de la profession des études marketing et d'opinion.

Forte d'une croissance continue depuis sa création, l'entreprise n'a eu de cesse de s'ouvrir vers de nouveaux horizons pour mieux adresser toutes les problématiques marketing et sociétales, en intégrant à ses méthodologies le Social Média Intelligence, l'exploitation de la smart data, les dynamiques créatives de co-construction, les approches communautaires et le storytelling.

Aujourd'hui OpinionWay poursuit sa dynamique de croissance en s'implantant géographiquement sur des zones à fort potentiel que sont l'Europe de l'Est et l'Afrique.



## Rendre le monde intelligible pour agir aujourd'hui et imaginer demain

C'est la mission qui anime les collaborateurs d'OpinionWay et qui fonde la relation qu'ils tissent avec leurs clients.

Le plaisir ressenti à apporter les réponses aux questions qu'ils se posent, à réduire l'incertitude sur les décisions à prendre, à tracker les insights pertinents et à co-construire les solutions d'avenir, nourrit tous les projets sur lesquels ils interviennent.

Cet enthousiasme associé à un véritable goût pour l'innovation et la transmission expliquent que nos clients expriment une haute satisfaction après chaque collaboration - 8,9/10, et un fort taux de recommandation - 3,88/4.

Le plaisir, l'engagement et la stimulation intellectuelle sont les trois mantras de nos interventions.

# “*opinionway*”

15 place de la République  
75003 Paris

PARIS  
CASABLANCA  
ALGER  
VARSOVIE  
ABIDJAN



## RESTONS CONNECTÉS !

[www.opinion-way.com](http://www.opinion-way.com)



### Envie d'aller plus loin ?

Recevez chaque semaine nos derniers résultats d'études dans votre boîte mail en vous abonnant à notre **newsletter!**